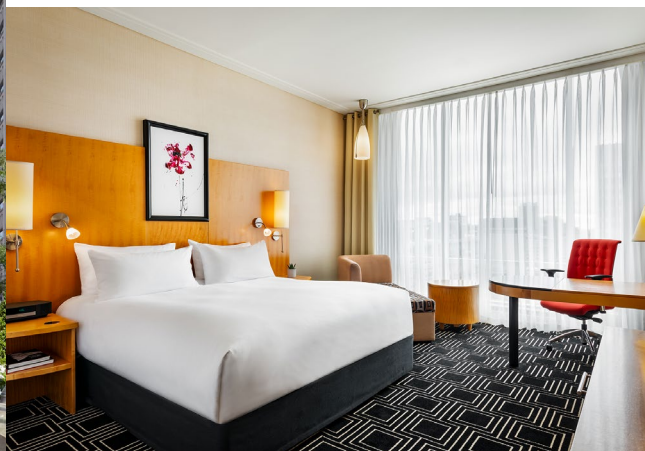


IL Y A LES FAÏTS, ET IL Y A  
UNE BONNE HISTOIRE.



UNE ADRESSE PRESTIGIEUSE, MÉLANGEANT TOUCHES À  
LA FRANÇAISE ET CULTURE LOCALE, DANS LE COEUR DU  
CÉLÈBRE MILE CARRÉ DORÉ DE MONTRÉAL



Restaurant Rénior

### RESTAURANT, BAR & TERRASSE

Réjouissez-vous d'un voyage culinaire au Sofitel Montréal Le Carré Doré

**LE RESTAURANT RENIOR** propose une cuisine raffinée et inventive à base de produits frais et locaux. Les plats du chef français Olivier Perret (Maître Cuisinier de France) sont construits autour de la cuisine québécoise traditionnelle et sont constamment agrémentés d'une touche à la française.

**LE BAR** offre une ambiance idéale pour siroter un cocktail ou une coupe de champagne tout en savourant des bouchées légères.

### CHAMBRES & SUITES

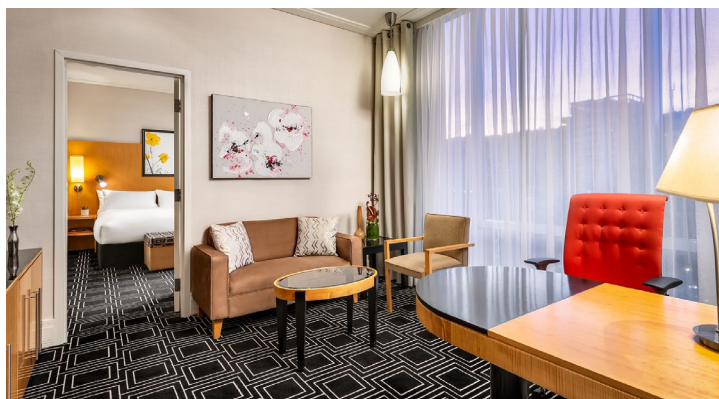
- 239 chambres Supérieures et Deluxes
- 16 suites Juniors et Exécutives et 1 suite Opéra

#### Caractéristiques distinctives

- Sofitel MyBed™ - literie de luxe avec couette et plumes Sofitel
- Produits Lanvin® et Hermès® dans les salles de bain

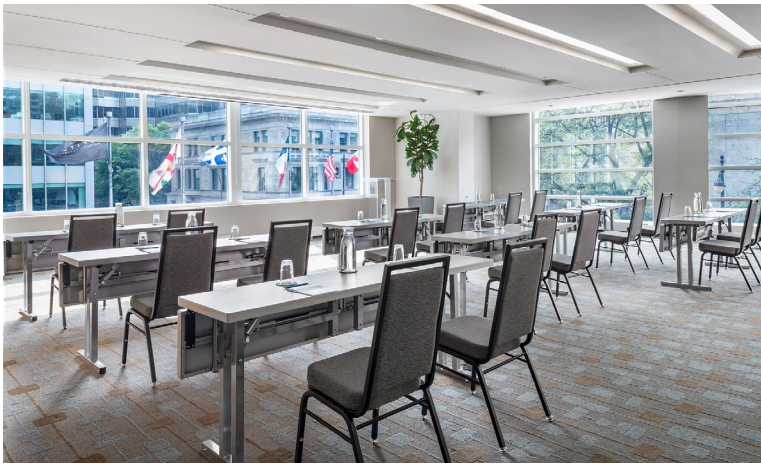
#### Caractéristiques et commodités

- Accès Internet filaire et sans fil
- Télévisions intelligentes • Chargeur de téléphone portable sans fil
- Mini bar premium • Machines à café Nespresso

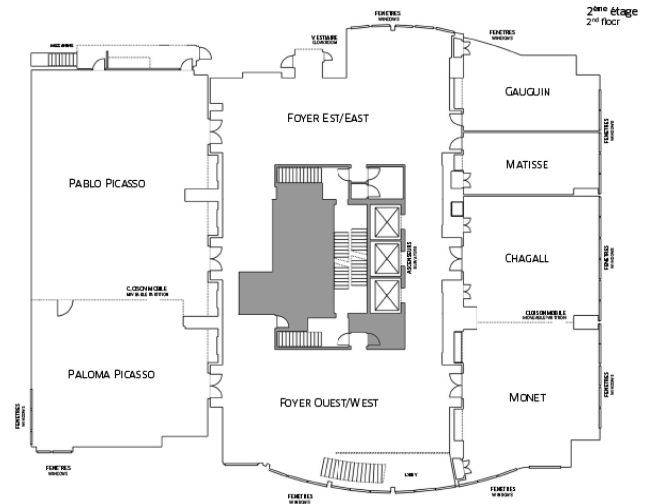


Suite Junior

SOFITEL  
MONTRÉAL LE CARRÉ DORÉ



Salle Monet



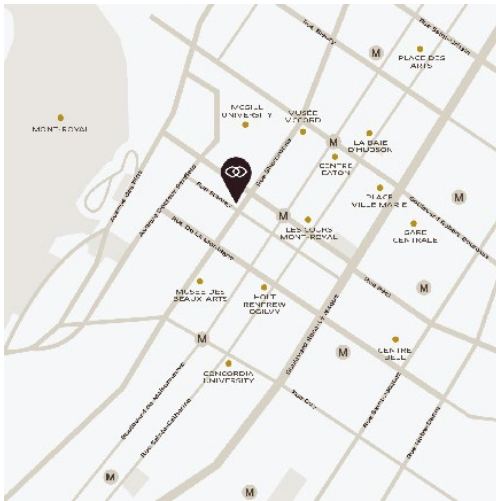
## MAGNIFIQUE MEETINGS

Les événements se déroulent naturellement au Sofitel Montréal Le Carré Doré, où l'art de vivre à la française se reflète dans notre passion de rendre chaque événement inoubliable. De nos organisateurs.trices de réunions expérimentés.ées à nos concierges Clef d'Or, en passant par nos chefs dévoués, chaque détail est conçu sur mesure.

### Caractéristiques distinctives

- La salle de bal Picasso offre 3780 pieds carrés conçus pour des événements sociaux inoubliables et peut accueillir jusqu'à 400 invités ;
- Un étage dédié aux réunions et événements ;
- Services haut de gamme, notamment : accès Internet filaire et sans fil, service de voiturier et services audiovisuels sur place ;
- Les menus sont conçus par le chef exécutif du Renoir, Olivier Perret (Maître Cuisinier de France) et le chef pâtissier Clément Tilly.

SALLES	SUPERFICIE (FT2)	LONGEUR (FT)	LARGEUR (FT)	ÉCOLE	THÉÂTRE	U-SHAPE	CONFÉRENCE	BANQUET	RÉCEPTION
Picasso	3780	88.7	43.8	240	400	80	84	300	400
Pablo Picasso	2520	54.1	43.8	110	230	50	52	200	250
Paloma Picasso	1260	34.6	43.8	75	130	35	36	100	150
Monet-Chagall	2048	66	32	110	200	54	60	150	200
Monet	1088	36	32	52	132	32	34	90	120
Chagall	960	30	32	50	109	32	32	80	100
Gauguin	608	19	32	-	-	-	16	-	-
Matisse	480	15	32	-	-	-	16	-	-



## AUTOUR DE L'HÔTEL

Le Sofitel Montréal se trouve au cœur du quartier historique du Mile Carré Doré, à quelques pas du luxuriant parc du Mont Royal, des boutiques de luxe, des restaurants gastronomiques, du Musée des beaux-arts de Montréal et des galeries d'art. De plus, le Sofitel Montreal Le Carré Doré est situé à quelques minutes seulement du centre des congrès et du Vieux-Montréal.

## TRANSPORTS

- Peel (240m / 0.8mi)
- Montréal - Pierre Elliott Trudeau Int. (17.9km / 11mi)
- Gare centrale de Montréal (1.9km / 1.2mi)



## SOFITEL MONTREAL LE CARRÉ DORÉ

1155, RUE SHERBROOKE OUEST - MONTRÉAL, QC. H3A 2N3 - CANADA  
TEL.: +1 (514) 285 9000 - SOFITEL.MONTREAL@SOFITEL.COM

WWW.SOFITEL.COM

